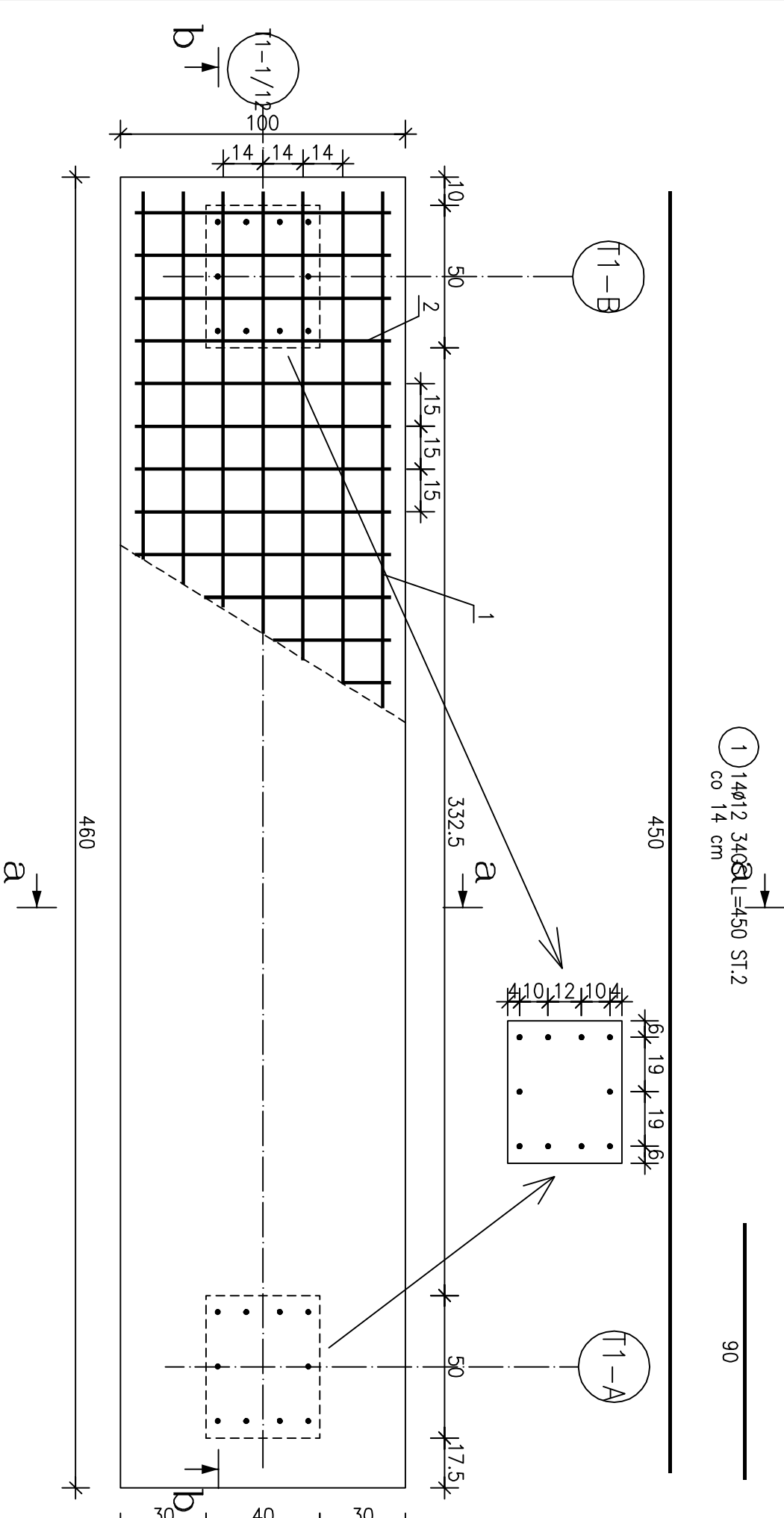


ZESTAWIENIE STALI				
POZ.	NR PRĘTA	RODZAJ STALI	DŁUGOŚĆ [cm]	LICZBA SZTUK
ST.2	1	Ø12 34GS	450	14
	2	Ø12 34GS	90	60
	3	Ø16 RB500W	176	10
	4	Ø16 RB500W	212	10
DŁUGOŚĆ RAZEM [m]			117	
MASA JEDNOSTKOWA [kg/m]			0.888	
MASA [kg]			103.9	
MASA OGÓŁEM [kg]			165.13	
WYKONAĆ: x 2			330.25	

1 UWAGA : Wszystkie sumaryczne długości prętów podane są w osiach prętów.

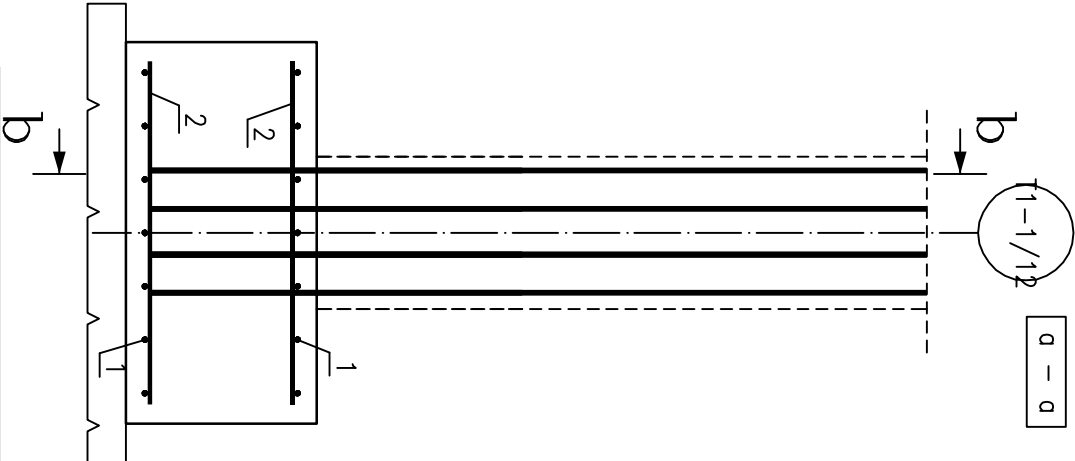


1 14Ø12 34GS L=450 ST.2  
co 14 cm

2 60Ø12 34GS L=90 ST.2  
co 15 cm

90

Beton C20/25 (B25)  
Stal A-III (34GS)  
A-IIIIN (RB500W)  
A-I (St3S) dg=16mm  
Otulina 50 mm



INWESTOR:			
Miasto i Gmina Łasin ul. Radzyńska 2, 86-320 Łasin			
INWESTYCJA:			
Wykonanie projektu architektoniczno-budowlanego przebudowy i modernizacji Stadionu Miejskiego w Łasinie			
LOKALIZACJA:			
ul. Tysiąclecia, dz. nr 627, obr. 0021, jedn. ew. 040603_4 Łasin miasto			
NAZWA RYSUNKU:			
Stopa fundamentowa nr 2			
Faza:		Skala:	
Projekt budowlano - wykonawczy		1:20	
AUTOR:		BRANŻA:	
mgr inż. arch. Radosław Głowacki		Budowlana	
mgr inż. Piotr Świrzyński			
DATA:		NR ARKUSZA	
19.11.2016r.		KT - S2	
FUNKCJA:		PODPIS	
PROJEKTANT		mgr inż. arch. Radosław Głowacki	
PROJEKTANT		mgr inż. Piotr Świrzyński	
KUP/0130/PWOK/09		KONSTRUKCJA	